

Goibekokale

ELGETA / Barikua / 2003ko irailaren 5a / 152. zenbakia

KOORDINATZAILEA: Irati Agirreazaldegi • Barrenkalea 33 20570 BERGARA • Tel.: 943 76 92 71 • Faxa: 943 76 29 77 • Posta elektronikoa: goibekokale@goiena.com • Lege gordailua: SS475/95

Semaforoak eta irlatxoak ipiniko dituzte ibilgailuen abiadura moteltzeko

IRATI AGIRREAZALDEGI

Autoak herri barrutik abiadura handian pasatzen direla-eta, zirkulazioa moteltzeko hainbat semaforo ipintzea erabaki du Udalak. Aste honetan bertan hasi dituzte obrak eta, beranduenez, hilabete amaierarako lanak bukatuta izango direla uste dute.

Joan den asteartean hasi zituzten Sice enpresako langileek herriko kaleetan semaforoak ipintzeko lanak. Obrak abuztuaren 18an hastekoak baziren ere, atzeratu egin dira, eta arduradunen esanetan, 15 eguneko epean amaituta izango dira. Halá ere, baliteke hilabete amaierara arte luzatzea lanok.

Semaforoak Salvador kalearen hasieran eta bukaeran jarriko dituzte. Honela, autoak noranzko batera edo bestera joango dira, txandaka. Beste bi semaforo egongo dira Artekaleren sarreran eta beheko partean, Elorriotik edo Eibar aldetik datorren zirkulazioa erregulatzeko. Tunelaren alde banatan ere egongo dira, baita Bergarako bidetik Elgetarako sarreran ere.



IBAN ARANTZABAL

Eguaztenenean hasi ziren lanean, Salvador kalearen sarreran, semaforoak jartzeko obretarako makinak.

HELBURUA

Udala, autoak herri barruan abiadura handian ibiltzen direla ikusita, zirkulazioa moteltzeko moduak aztertzen hasi zen. Foru

Aldundian zebra-bide altxatuak egiteko baimena eskatu bazuten ere, ezezkoa jaso eta haien ordez semaforoak ipintzeko erabakia hartu zuten.

Semafoeroez gain, autoen abiadura moteltzeko oinezkoen babesgune edo irlatxoak eta espaloiak egingo dituzte. Irlatxoak Larrabileko bidegurutzean, ospitale

zaharraren parean, eliza ostean eta transformadore inguruan ipiniko dituzte. Bergarako bidean ere egitekoak dira, eta kokapena Torrealdeko eraikin berrien arabera izango da. Espaloiak, berriz, Ostatus parean, Bergarako bidean eta tunelean.

EZADOSTASUNAK

Proiektua abian da, baina Udalean askotariko iritziak dituzte.

Aralarrek zera dio: "Kalkulakoa izan daiteke horrenbeste semaforo jartzea. Indarra egin beharko luke Udalak lastertasuna murrizteko zintak jartzeko. Efektiboak dira, eta, lege zorrotzen faltan, zirrikituren bat aurkitu beharko da, Elgeta kasu berezia dela azalduz. Oinezkoen arazo konpontzeko beste batzuk sortu beharrik ez dago".

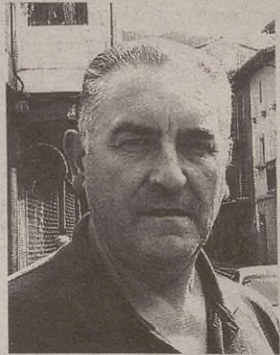
EAJ-EAk, berriz, zera dio: "Adituek aztertutako proiektua da, eta onartuta dago. Guk ere baditugu zalantzak semafooren funtzionamenduaren eta tunel barruko espaloiaren gainean, baina abian jarri arte ezin da jakin zer gertatuko den. Proiektu zaila da, baina oinezkoen segurtasuna bermatu beharra dago, horregatik eman dugu baietza".

JENTREBISTAK/ Semaforoak trafikoaren onerako ala kalterako izango dira?



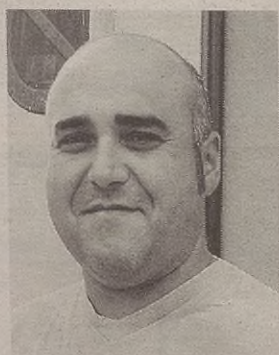
TERE MANTECÓN
61 urte

Semafoeroek autoen abiadura zertxobait txikituko dutela uste dut, baina horretarako gidariek errespetatu egin beharko dituzte.



MANU SARASUA
59 urte

Kalterako. Tapoi haundi bat sortuko dabela uste dot. Eta hori baiño arinago bariantia egin eta Bergarako bidia konponduko balebe, hobe litzake.



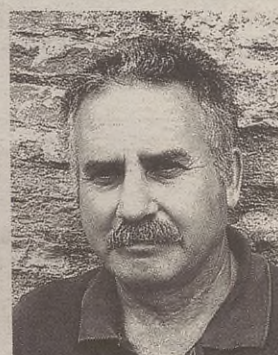
JORGE GARCÍA
36 urte

Onerako. Ordu batzutan baleike kolapsua egotia, baiña Salvador kalia askotan pasau eziñian egoten gara, eta semafoeruak soluziua izan leikez.



MARIA ANGELES MUÑOZ
55 urte

Onerako izango direla pentsatzen dut. Orain arte, tunelean, batez ere, zirkulazio arazo asko egon izan da; kamioiekin, esaterako.



CARLOS FERNÁNDEZ
56 urte

Herriaren onerako izan arren, alde txarrak dituzte: auto asko daudenean edo kamioiek maniobratzean semaforoak ez dira nahikoa.

LABUR

Banatzaileak behar dira 'Goienkaria' Elgetan zabaltzeko

Goienkaria Elgetako postontzietan banatzeko hainbat arazo izan dira azkenaldian. Arazo horiek konpontzeko, banatzaile batek aldizkariak herriko atari guztietara eramatea izango litzateke irtenbidea. Beraz, ostiral arratsaldeetan, 16:00ak inguruan hasita, aleak banatzeko prest daudenean edo argibide gehiago jaso nahi dituztenek 943 71 23 91 telefonora deitu (Martel) beharko dute. Banatzaileak egindako lanaren ordainetan diru saria jasoko dute.

ELKARRIZKETA

PATXI USOBIAGA/ESKALATZAILEA

“Satisfazio pertsonala da niretzat eskalada, ezin dut hura gabe bizi”

Eibartar hau, mendian gora egitea gustuko duelako-edo, gaur egun Elgetan bizi da. Patxi Usobiaga eskalatzaile gaztea Munduko Txapelketan bigarren izan da aurtten. Entrenamenduen artean tartetxo bat eskaini digu.

Nola hasi zinen eskalatzen?

Txikitari, 10 urte nituela mendira sarritan joaten nintzen eta telebistaz eskaladako irudiak ikusita asko gustatzen zitzaidan. Lagun batzuekin hasi nintzen, gero Eibarko rokodromoan jardun nuen eta ordutik hona eskalatzen jarraitu dut.

Beti Eibarren ibili zara?

Han hasi arren poliki-poliki beste leku batzuetara irten nintzen: Atxartera, Araotzera, Etxaurira... 14 urtera arte aitarekin eskalatzen nuen, beraz, ezin nuen asteburu osoa niretzat hartu. Hala ere, gurasoek egun asko sakrifikatu dituzte ni eskalatzera joateko, eta eskertzekoa da.

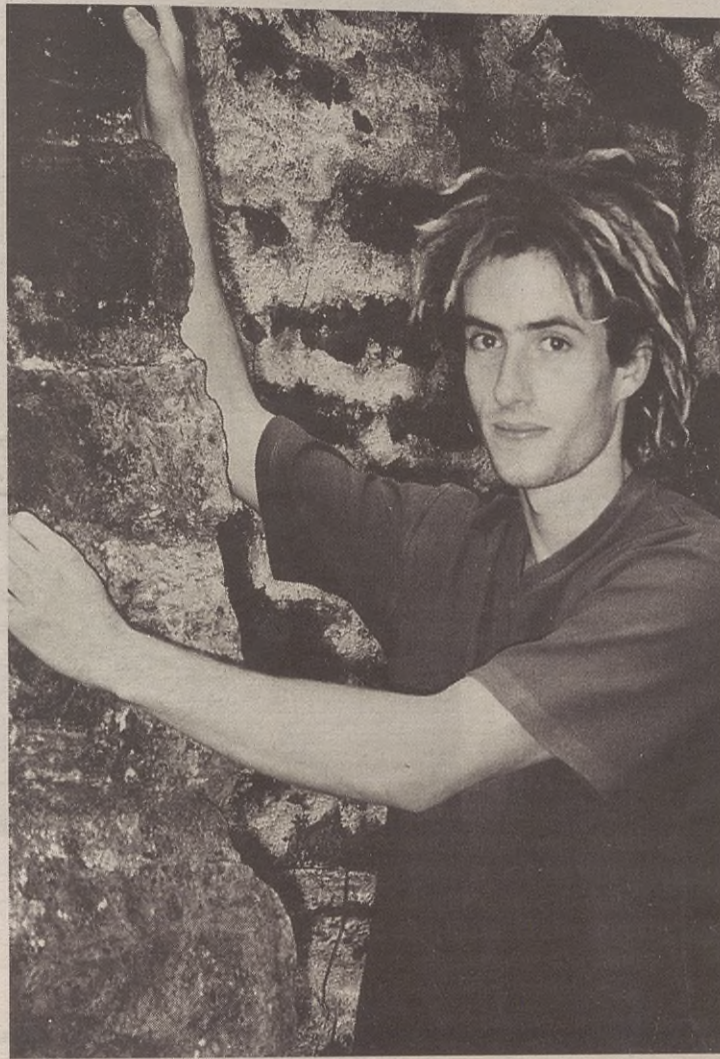
Aitarekin ibiltzetik lagunekin eskalatzera pasatu zinen.

Bergarako eta Arrasateko jendearekin hasi nintzen eta gauza eta leku berriak ezagutu nituen entrenatzearen poderioz. Aurre-erapausoa izan zen niretzat.

Txapelketetan ere goiz hasi zinen, ezta?

14 urterekin. Gazte mailan Espainiako, Europako eta Munduko txapelketetan emaitza onak lortu ditut, baita nagusietan ere. Azkenaldian ere oso emaitza onak lortu dituzu.

Bai, emaitzak inoizko onenak izan dira: Munduko Txapelketan, Chamonix-en; Avilesen, Munduko Kopan, eta nazioarteko master batean bigarren postua eskuratu dut. Chamonixen ez nuen espero emaitza hura. Nire helburua finalera heltzea zen, eta hori lortuta lasai jokatu nuen. Orain, burua urrian eta azaroan jokatuko diren Munduko Kopako sei probatan jarria daukat.



ARTXIBOA

“Gurasoek egun asko sakrifikatu dituzte ni eskalatzera joan ahal izateko, eta hori eskertzekoa da”

Zer da zuretzat eskalada?
Ezin dut eskalatu gabe bizi, satisfazio pertsonala da niretzat. Eskalatzaileok ez ditugu futbolariak bezala milioiak irabazten. Baina geure gorputza eta burua ezagutzen ditugu gauzak mugara eramanez.

“Ez nuen espero Chamonix-en, Munduko Txapelketan, bigarren izatea”

Elgetan bizi zara orain. Bada eskalatzeko leku onik?
Rokodromo dagoela uste dut, baina ez dakit ondo dagoen. Harkaitzik, berriz, ez dago. Beraz, hemendik gertu, egokienak Araotz (Oñati) eta Atxarte (Durangaldea) dira.

LABUR

Arrate Elkororen ustezko hiltzailearendako 25 urteko kartzela zigorra eskatu du Donostiako Auzitegiko fiskaltzak

Donostiako Auzitegiko fiskaltzak 25 urteko kartzela zigorra eskatu du Arrate Elkororen estankoko jabearen ustezko hiltzailearentzat. Ministerio fiskalak Aitor M. M. akusatuari hilketarekin leporatu dio eta delitu horregatik 20 urteko zigorra ezarri. Bestalde, bortxa bidez egindako lapurreta ere egotzi dio, eta bost urteko zigorra eskatu. Fiskaltzak, 25 urteko zigorraren gain, akusatuari Elgetan sartzea debekatzeko eskatu du, bost urtez. Horrez gainera, akusatuak Arrate Elkororen alargunari eta alabei, hurrenez hurren, 150.000 eta 75.000 euroko kalte-ordaina emateko eskatu du.

Irailaren 15ean hasiko diren aerobik eta yoga ikastaroetan izena ematen dutenek ez dute lehen hilabeteko kuota ordainduko

Ikasturte hasierarekin batera, Udal Kirol Zerbitzuak hainbat kirol eskaintza jarri ditu abian. Irailaren 15ean aerobik eta yoga ikastaroak hasiko dira, eta erabiltzaileek ez dute iraileko kuota ordaindu beharko. Urrian, berriz, edadetuentzako gimnasia, sasoiaren egoteko gimnasia eta oinarrizko soin hezkuntza ikastaroen hasiera izango da. Bestalde, karate, tai-chi eta sasoiaren egoteko gimnasia (goizeko ordutegian) ere eskaini nahi dituzte. Horretarako, herritarrak interesik ba ote duten jakin nahi dute antolatzaileek. Ikastaroetan izena emateko udaletxera edo Bola-Toki tabernara jo beharko dute interesatuek.



Elizako ordularia gelditu egin da

Abuztuan jendeak oporrak hartu zituen, eta badirudi elizako erlojuak ere lana albo batera laga zuela. Bigarren astean gelditu, eta probak egin dituzten arren, oraindik ez dituzte orratzak berriz mugimenduan ipini. Erlojua oso zaharra da eta pieza batzuk hondatuta ditu. Arduradunek ez dakite noiz konponduko duten; horretarako bidea aztertzen dihardute./I.A.

JAR EZAZU HEMEN ZURE PUBLIZITATEA

Goibekokale

RECYDE, S.A.
Pagotza pol. ind. 20690 ELGETA, Gipuzkoa
Tel. zentrala: 943 78 80 00. Faxa: 943 78 90 10
Posta elektronikoa: recyde@recyde.es

AENOR ER
Enpresa Erregistratua
ER-0182/2/95

ISO 9002
QS 9000
ISO/TS 16949

ELGETA AUTOAK

Berraondokoa z/g ELGETA
T. 943 76 82 02 F. 943 76 82 98

ERRETRATU ZAHARRA

ELGETA

Ozkarbiko Finalista Eguna Egoarbitzan

Ozkarbi Elkarteko Mendi Taldeak urtero ospatu ohi zuen Finalista Eguna Egoarbitzan.

Bertan, herriko mendizaleei hainbat sari banatzen zizkieten, hain zuzen ere, urtean zehar inguruko mendietara irteerak antolatuz egindako ahaleginaren trukean.

Argazkiko gazte koadrila horrek ere merezitako saria jasoko zuen, seguru aski, 1970. urteko Finalista Egunean. Egoarbitzako zelaian taldean ateratako erretratuan, behintzat, pozik ageri da zazpikotea.

Gaur egun, Ozkarbi Elkartek ez dauka bere baitan mendizale talderik.

Argazkian azaltzen direnak, ezkerretik eskumara:

Zutik, Joseba Elkoro, Jose Manuel Sarasua, Felix Sarasketa eta Maite Elkoro.

Makurtuta, berriz, Maria Angeles Elkoro, Pello Oianguren eta Maria Asun Agirre.

Urtea: 1970



ADI, IRAKURLE!

Zure erretratu zaharra argitaratzea nahi izanez gero, zatorz BERRIGARAra (Irizar jauregia, Barrenkalea 33) edo Elgetako kultura etxera. Zain gaituzu!

NOLA ALDATU DIRENGAUZAK

ELGETA

Pagatzako industrialdea

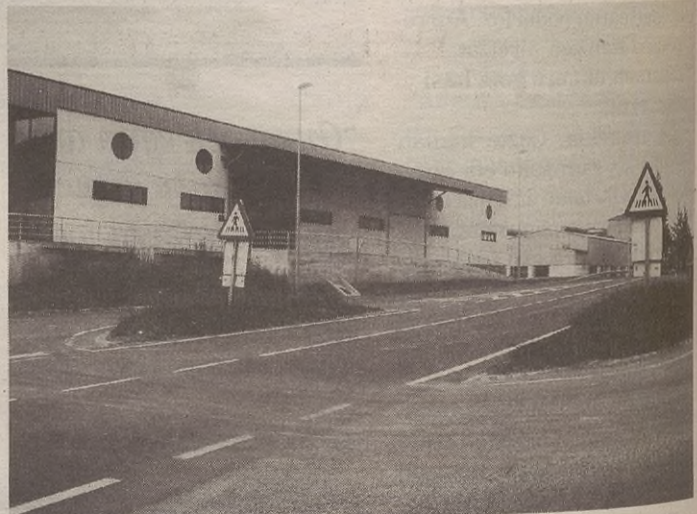
Azken urte hauetan industria jarduera nabarmen hazi da Elgetan. Horrekim batera, baita industriaguneak ere.

Hazkunde horren erakusle garbia da Pagatzako gune industrialak izan duen aldaketa. Obrak egin eta pixkanaka handitzen ari da. Errepidearen alde banatan lantegiak ikus daitezke gaur egun, baita eraikin berri bat egiten ari den garabia ere.



≈ 1980

Lantegiak herri erdialdetik aldentzeko lehen pausoak emanez, herritik gertu industriaguneak eratzeko lehen pausoak eman ziren.



2003

Gaur egun, Pagatzako industrialdea errepidearen bi aldeetara zabaldu da, eta, lehenengo lantegiez gain, berriak eraikitzen dihardute.

Zumelaga
JATETXEA

60 urte zuen zerbitzura!

San Antonio 5. BERGARA. 943 76 20 21

LAKET

gizon & emakume

Barrenkalea 35
BERGARA

CAMACHO

Drogeria
Usaindegia

Bidekurutzeta 24
BERGARA
943 76 13 35

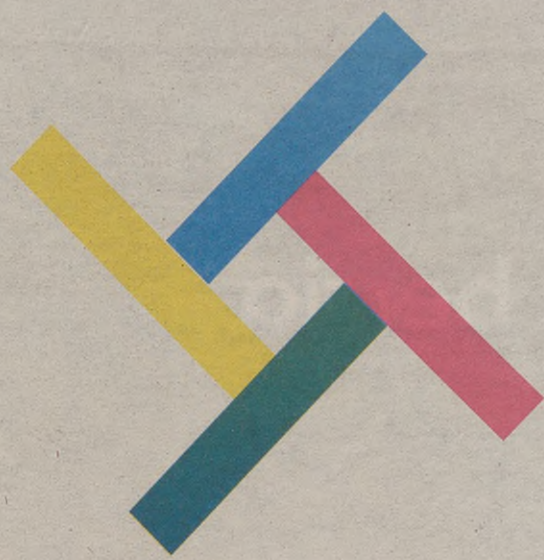
GURIA
Taberna

Bidekurutzeta 5
BERGARA
943 76 20 34

Zer da hau?

Akaso lauburu bat?

Jolasa da!



Eraikin bat da!

Ez, lau margo dira!

San Martin Agirre herri eskola

Gure
LOGOTIPO BERRIA!

OHARRA: Ikasturtea Irailaren 8an hasiko da 3 urtetik gorakoentzat. 2 urtekoak Irailaren 11an hasiko dira.



SAN MARTIN - IPINTZA - M. ALTUNA
BERGARAKO IKASTETXE PUBLIKOAK

2003-2004 IKASTURTEKO EUSKARA IKASTAROAK

Eskaintza:

EUSKALDUNTZE eta ALFABETATZE maila guztiak.
EGA eta EGAtik gorakoa.
HIZHUNTZA ESKAHIZUNetarako prestakuntza.
Egokitutako taldeak:
Guraso, merkatari, enpresa, etab.
MULTIMEDIA gela.

Erritmoak:

Eskarrien araberako erritmoak. Galde ezazu!

Bulego ordutegia:

Goizez: 08:30-13:00 • Arratsaldez: 14:30-18:30.

Matrikulatzeko epea:

Irailaren 1etik 19ra.

16 urtetik gorakoentzat.

Behatze sistema eta diru laguntzak ditugu.

Garai honetan indarra behar duzu. Baina euskara beti. Horregatik zure behar profesionalai, familiartekoai, kulturalai egokitzen den euskara eskaintzen dizugu eta gainera...

MATRIKULA DOAN ERE IZAN DEZAHEZU!



oporren ostean indarra beharko duzu... euskara beti!



BERGARAKO Udal Euskaltegia

www.udaleuskaltegiak.net

BERGARAKO Udal Euskaltegia-Zabalotegi 13 • 20570 BERGARA
Tel./Faxa: 943 76 44 53
berg.eusk@udal.gipuzkoa.net
berg.euskudal@eushalnet.net

Opel Meriva berria



Opel. Ideia berriak. Auto hobeak.

%100 Meriva | %100 malgua



%96 Meriva

Konturatu zara malgua izanda etekin handiagoa ateratzen diozula bizitzari? Izan ere, horrela askatasun handiagoa daukazu. Bost, lau, hiru edo bi eserlekuren artean aukeratu gura duzu? Eserleku guztiak etzangarriak izatea gura duzu? Horiek aurrerantz eta atzerantz eraman ahal izatea gura duzu? Baita aldeetarantz ere? FlexSpace sistemak milaka aukera eskaintzen dizkizu. Zuretako egin dugu. Opel Meriva berria da.

Giauto Bergara

Kontzesionario ofiziala:

Olabarrena auzoa z/g. Tel. 943 76 33 44/45/46/47. BERGARA

www.giauto.es