

Goibekokale

ELGETA / Barikua / 2005eko azaroaren 25a / 246. zenbakia

KOORDINATZAILEA: Irati Agirreazaldegi • Barrenkalea 33 BERGARA 20570 • Tel.: 943 25 05 02 • Faxa: 943 25 05 13 • Posta elektronikoa: goibekokale@goiena.com • Lege gordailua: SS475/95

Saihesbideko lehen zatia hilaren 30ean inauguratzekotan dira

IRATI AGIRREAZALDEGI

Hogeita hamar urtez zain egon ostean, elgetarren ametsetako bat egia bihurtuko da aurki. Saihesbideko lehenengo zatia inauguratzekotan dira. Kiroldegi aldamenean egin duten biribilgune berritik Kanpanzartik datorren bidera bitartean doa zati hori.

Laugarren proiektuarekin lortu dute elgetarrek hainbat aldiz eskatutako saihesbidea begi bistan ikustea. Izan ere, horren aurretik saihesbidea egiteko beste hiru proiektu aurkeztu zituzten, baina garai bakoitzeko arazoak zirela medio ez zuten aurrera egin.

Otsailaren amaieran saihsbideko lehen harria ipinita hasi ziren lanean, eta hil honen amaieran, azaroaren 30ean, inauguratzekoak dira lehen zatia.

EZAUGARRIAK

Saihsbidearen lehen faseak 500 metroko luzera izango du. Kanpanzartik datorren bidean hasi eta herria kanpotik zeharkatuz kiroldegia ondoan egingo duten biribilguneraino 411 metro izango ditu eta beste 95 biribilguneetik Eibar alderako adarrean. Adar hori bigarren faseko lanei dagokie eta zati horren trazadurari datorren urtearen hasieran ekingo diotela esan digu alkateak. Biribilgunean hasi eta Eibar bidea gurutzatuta Bergarako bidearekin elkartuko da saihsbidea, Arantzeta bihurgunea baino gorago.

Saihsbideak bi errei izango ditu, bakoitza 3,50 metroko zabalera eta %8,80ko gehienezko maldarekin.

Biribilguneak, berriz, 23 metroko erradioa izango du. "Biribilgunea oso handia da eta asteon txukuntzen jardun dute; hantxe 1.000 landaretik gora sartu dituzte", esan digu Basaurik.

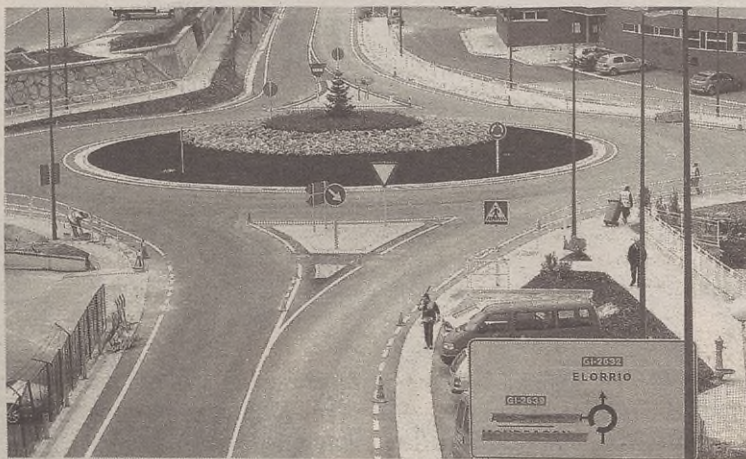
Patxi Basaurik esan digunez, "Foru Aldundiko teknikarien esanetan, Gipuzkoako saihsbide eta biribilgunerik onenetarikoak dira, bai diseinuz eta baita kalitatez. Gainera, biribilgunean eta goiko bidegurutzean ere oso argiztapen egokia ipini dute".

Saihsbideko lanekin batera, kiroldegi ingurua erabat aldatu da. "Orain, frontoi ingurua egokitzea falta da, baina hango obrak amaitu artean ezingo da erabat txukundu. Hala ere, saihsbidearen inaugurazio egunerako ingurua txukun ipintzen saiatuko gara. Gainera, hesiak ipini dituzte espaloietan, eta horrek paseorako bide egokia ekarriko du Pagatzara joateko".

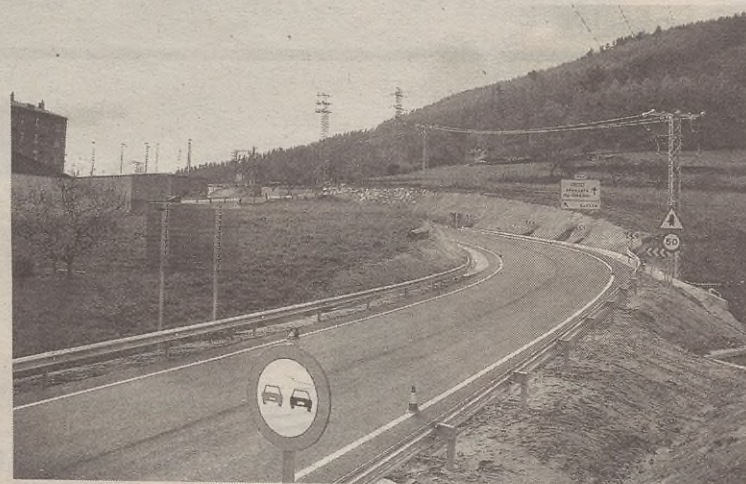
HERRI BARRUKO TRAFIKOA ARINDU

Oraindik ez dago kalkulatu zentzat denbora aurreztuko duten ibilgailuek saihsbidetik joanda. Izan ere, herri barruan dauden semaforoak ekidingo dituzte gutxienez. Baina Patxi Basauri alkatearen esanetan, "garrantzitsuena ez da gidariak denbora aurrezte, herri barruko trafikoa arintzea baizik; eta hori saihsbidea zabaldua lortuko dugu. Izan ere, Salvador kalean sekulako nahasmena sortzen da".

Inaugurazio egunerako bestalde, saiatuko dira herriko semaforo guztiak sinkronizatzen biribilgunean arazorik ez sortzeko. "Artekaleko semaforoa ere asteon ipini dugu martxan. Berde egongo da, baina oinezkoak pasa behar direnean botoia sakatu beharko dute errepidea gurutzatzeko", esan du alkateak.



Kiroldegi aldameneko biribilguneak 23 metroko erradioa du.



Kanpanzarko bidearen amaieratik biribilgunera 411 metro daude.

Enpresetara joateko oinezko bidea

Saihsbidea zabaldu ostean, lantegietara joan behar duten oinezkoek bidea errazteko Udalak espalo berria egiteko asmoa du. Zabala Hermanos lantegiaren eta saihsbidearen artean egingo dute espaloia datozen hilabeteotan. Beraz, espaloitik oinezkoak biribilgune berriaren ingurura joango dira, eta zebrabidea gurutzatuta Pagatzako ezkeraldera doazen eskaileretara joan ahal izango dira. Gainera, biribilgunearen inguruko espaloiak hesiz babestu dituzte oinezkoendako egokitzuz.

Salvador kalea urtarrilean itxiko dute

Saihsbidea ireki eta hurrengo pausoa Salvador kalea ixtea da. Urtarrilean egingo dute hori, Salvador kalearen hasieran pibotak ipinita. Garajeak dauzkatenek Arrasateko bidetik sartu eta irten beharko dute. Hori bera egin beharko dute zama lanak egiten dituzten ibilgailu txikiek. Kalean bertan buelta eman ezin duten ibilgailu handiek baimen berezia eta giltza izango dituzte pibotak zabaltzeko. Asmoa da aurrerago Salvador kalea oinezkoendako gertu ipintzea.

Bergara, Elorrio eta Eibarrera berdin

Hainbat herritatik datozen ibilgailuek egiten dute bat Elgetan, eta gidariendako baliteke hasieran nahasmena izatea bide berria.

Saihsbidea Arrasateetik datozenek edo hara joan nahi dutenek baino ez dute erabili behar.

Bergaratik Eibarrera eta Elorriora joateko, Eibartik Elorriora edo Bergarara joateko, eta Elorriotik Bergarako edo Eibarrera bidea egiteko orain arte bezala joan behar dute gidariak; kasu batzuetan biribilgune berritik igarota eta bestetan arku pasatuta.

LABUR

Jazz kontzertu didaktikoa gaur gauean Espaloian

Joan den asterako iragarritako kontzertua, gaur, barikua izango da. Akitania eta Euskal Herriko musikariak elkartzen dituen Pirineos Jazz Orchestra taldeak eskainiko du 22:30ean Espaloian. *Del tam tam al tom tom* ikuskizuna orubete inguruko kontzertu didaktikoa da.

Hiru talderen kontzertua gaur gaztetxean

Gaur, barikua, kontzertua izango da gaztetxean 22:30ean. Hiru taldek jardungo dute: Mungiako Sirhoko taldeak ska reggae core doinuak egiten ditu; Friend Diary ere Mungiako taldea da eta hardcore melodikoa egiten du; eta Gasteizko Diskrepok punk rock doinuak eskainiko ditu.

Abenduaren 21ean ikastaroa izango da KZgunean

KZguneak abenduaren 21erako *Kontrata ezazu zure asgurua* izenburupean ikastaro bat iragarri du. Orubeteko saioa izango da 18:00etatik 19:00etara eta euskaraz emango dute ikastaroa kultura etxean. Egun horretan KZguneko irakaslea egongo bestelako zalantzak argitzeko.

Eguenean Alberto Iñurrategiren ikus-entzunezkoa

Gure Himalaya ikus-entzunezkoa emango du abenduaren 1ean, eguena. 20:00etan izango da emanaldia, Espaloian. *Gure Himalaya* muntaiaren mendizale aretxabale-tarrak anaia Felixekin aurrez bizitako esperientzien kontakizuna egingo du; betiere, gaurko mendizaletasunaren ikuspuntutik begiratuta.

EGUNEKO ZENTROA

Zapatuan urtebete Eguneko Zentroa zabaldu zutela

I.A.
Eguneko Zentroa abian ipini zutenetik urtebete pasa dela-eta, ospakizuna egingo dute bihar, zapatua. Egoitza herritarrendako zabalik izango da goizean, eta urtebeteko balorazioa egingo dute hantxe.

Udaleko arduradunek eta zentroaren kudeaketan jarduten duen GSR enpresako ordezkariak zerbitzuaren balorazioa egin-

go dute eta etorkizunerako aurreikusitako zerbitzuak aurkeztuko dituzte.

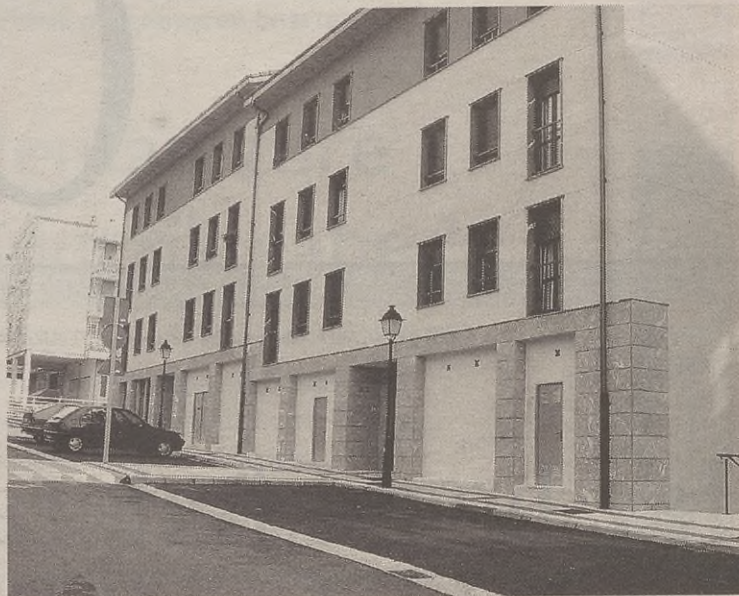
11:30etik 13:00etara Eguneko Zentroko ateak zabalik izango dira egoitza bisitatu nahi duten guztiendako, eta aurkezpenaren ostean luntxa izango da.

GONBIDAPENA

Urtebeteren ostean, Udaleko Ongizate Zerbitzutik esan digute balorazio positiboa egiteko moduan daudela: "Epe honetan

altak eta bajak egon dira zentroan, eta gure asmoa da aurrerantzean ere mugimendua izatea". Euren nahia da herritarrei gerturaz zerbitzu hori: "Orain arte herritarrek baino inguruko adinekoak egon dira gehiago; beraz, elgetarrei gonbita egin nahi diegu zentroa ezagutzeko, eta beharra izanez gero hara joateko", esan digute.

Aurrerantzean nahi dute zerbitzua adinekoen behar zehaztutara egokitu.



Domingo Iturbe kaleko Eguneko Zentroan adineko lau lagun daude gaur egun.



Mendi bizikletan urtegi inguruan

Kirola sustatzeko taldeak hainbat irteera antolatu ditu ikasturtea hasi zenetik. Azkena, Uribarri Ganboako urtegi ingurura mendi bizikletan egindakoa. Guraso eta ume, guztira 30 lagunek hartu zuten parte eta antolatzaileen esanetan, "guztia primeran irten zen". Antolatutako kirol ekintzek izan duten harrera ikusita, datorren urterako ere antolatuko dituzte jarduerak. Horretarako bilera egingo dute, baina eguna zehazteke dago./I.A.

TEKNOLOGIA

GPS antena ipini dute Herri Eskolan

I.A.

Elizako kanpandorrean ipintzekoak baziren ere, Herri Eskolako teilatuan ipini du Gipuzkoako Foru Aldundiak GPS antena. Baina argi adierazi nahi izan dute antena horiek datuak jasotzeko baino ez direla, eta osasunari ez diotela kalterik egiten. Guztira, horrelako lau antena daude Gipuzkoan eta horietako bat Elgetan. Arrazoa da leku estrategikoa dela GPS aparailuek seinaleak jaso ahal izateko.

KOKAPEN ZEHATZA

GPS antenak 28 sateliteren seinaleak jaso eta norbanako erabiltzaileei zein erakundeei bidaltzen dizkie.

Hain zuzen ere, datu horiek erabiltzen dira topografia lanetarako zein ibilgailuen kokapen zehatzak jakiteko, besteak beste.

Orain arte datuak Internet bidez jaso izan ditu erabiltzaileak; baina aurki sistema berri bat ipiniko dute informazioa telefono bitartez unean bertan jaso ahal izateko.

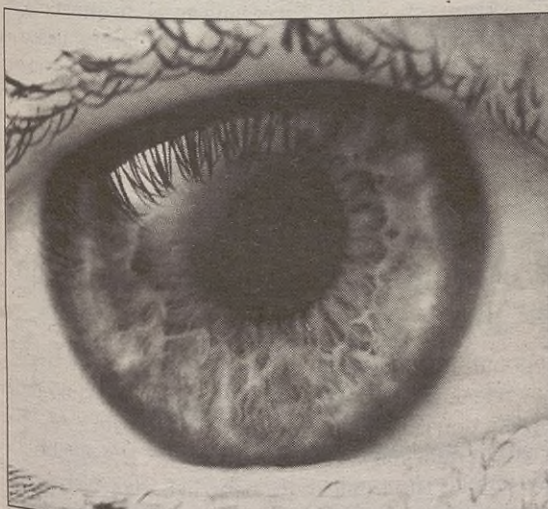


Elizako kanpandorrean ipintzekoak ziren antena eskolako teilatuan jarri dute.

Aperribay, s.l.
Marmoldegi eta granitoak
Pagatza indus. z/g.
Tel. eta faxa: 943 78 90 21
20690 ELGETA

RECYDE, S.A.
Pagatza pol. ind. 20690 ELGETA, Gipuzkoa
Tel.: zentrala: 943 78 80 00. Faxa: 943 78 90 10
Posta elektronikoa: recyde@recyde.es

AENOR ER
Enpresa Erregistratua
ER-0182/2/95
ISO 9002
QS 9000
ISO/TS 16949



BAILARAKO OPTIKA

ITZIAR UGARTE

Optika Audiometria Betaurrekoetan azken joerak

Arrasate pasealekua 35, ARRASATE. 943 08 26 87
Eskola Politeknikoaren ondoan