



Galdetegi honen bitartez, Arrasateko Udalak auzotarren iritzia ezagutu nahi du Gudarien Plaza berritzeko ezarri beharko liratekeen irizpideen inguruan.

Irizpide hauek 2023ko udazkeneko saioetan bildutako ekarpenetan oinarritzen dira:

- Urriaren 19an plazan bertan izandako elkarrizketetan.
- Azaroaren 8an Etxaluzen egindako parte-hartze saioan.

Saio horietan eta galdetegien bitartez jasotako informazio guztia kontuan hartuz, **azken partaidetza saio bat** egingo da, proiektuaren oinarri zehatzak adosteko. Laster egingo dugu saio horretan parte hartzeko deialdia, egon adi.

Nahiago baduzu, **galdetegia internet bitartez** bete dezakezu:

<https://formularioak.arrasate.eus/eu/gudarien-plaza-berria/>



ZURI BURUZ

Zuri buruzko datu batzuk behar ditugu. Informazio honek zuen iritzia eta ekarpenak hobeto ulertzen lagunduko digu. **Erantzun mesedez hurrengo galdera hauei.**

Zein da plazarekin duzun harremana? Nahi beste esaldi aukeratu dezakezu, baina gutxienez bat markatu:

- Ez daukat ia harremanik plazarekin.
- Plazaren bueltan dauden hamaika eraikinetako batean bizi naiz.
- Ez naiz bizi plazaren bueltan dauden hamaika eraikinetako batean, baina bai San Andresen.
- Plazaren bueltan dauden negozioetako baten jabea naiz.

- Plazaren bueltan dauden hamaika eraikinetako batean bizi den norbait bisitatzeko/zaintzeko dut.
- Plazaren bueltan dauden negozioetako batean langilea edo bezeroa naiz.
- Plazan aparkatu ohi dut.

Ni naiz: Emakumea Gizona Ez binarioa

Adina: 16-29 30-44 45-64 +65

Ba al daukazu desgaitasunik? Bai Ez

Ba al daukazu zure zaintzapean haurrik edo mendekotasun egoeran dagoen inor?

Bai Ez

Ba al daukazue kotxerik etxean? Bai Ez

Prozesu honi buruzko informazioa jaso nahi baduzu, idatzi mesedez zure telefono zenbakia edo helbide elektronikoa:

Onartzen ditut datu pertsonalei buruzko baldintzak.

Datu Pertsonalak Babesteari eta Eskubide Digitalak Bermatzeari buruzko abenduaren 5eko 3/2018 Lege Organikoaren arabera, jakinarazten dizugu zuk emandako datuak **Arrasateko Udalaren** titulartasuneko fitxategi batean sartuko direla, soilik **Gudarien Plaza eraberritzeko proiektuaren irizpideak adosteko prozesu parte-hartzailea** kudeatzeko helburuarekin, zehazki, zurekin harremana mantentzeko eta ekimenari buruzko informazioa zabaltzeko erabiliko direla, modu konfidentzian tratatuko direla eta ez dela aurreikusten datuak hirugarrenei lagatzea. Zure datuak eskuratzeko, zuzentzeko, ezabatze edo eramateko eskubidea erabil dezakezu, bai eta datuen tratamendua mugatzeko edo haren aurka egiteko eskubidea ere, eta horiek guztiak gauzatu ahal izateko, idatzizko komunikazioa eta zure nortasun-agiriaren kopia bidali beharko dituzu arduradunaren helbidera edo dpd@pers.eus posta elektronikora. Informazio gehiago:

<https://www.arrasate.eus/eu/pribatutasuna>



GAUR EGUNGO ERABILERA ETA ELEMENTUEI BURUZ

Zure iritzia jakin nahi dugu plaza berrian gaur egungo 3 erabilera edo elementu hauek mantentzeari edo kentzeari buruz: aparkalekua, portxea eta San Andresetako karpa. **Erantzun mesedez hurrengo galdera hauei.**

APARKALEKUA

Adierazi hauetako zein aukera duzun nahiago.

Etxe ondoan aparkatzeak erosotasuna ematen die kotxe gidariei, baina aparkaleku baten ordez plaza edo parke bat izateak askoz onura gehiago dakartza: besteak beste, osasuna zein ongizatea babesten eta sustatzen ditu; auzotarren aniztasuna kontuan hartzen du (haurrak, adinekoak, desgaitasuna dutenak...); atsedenerako, jolaserako zein elkarbizitzarako aukerak areagotzen ditu; zainketa-lanak errazten ditu; etxeko bizimodua hobetzen du...

- Aparkalekua bere horretan mantentzea, nahiz eta horrek eragiten dituen kalteak zein diren jakin.
- Aparkatzeko lekuak erdira murriztea, nahiz eta jakin horrek plazaren azalera gehiena (%75 inguru) aparkaleku bat izatea eragingo lukeela.
- Plaza berrian ibilgailurik ez sartzea (mantentze-lanetakoak edo larrialdietakoak izan ezik).

PORTXEA

Adierazi hauetako zein aukera duzun nahiago.

Edozein kasutan, gaur egun portxean dagoen espaloia berrituko du Udalak, irisgarritasuna eta argiztapena hobetuz. Gainera, irtenbide bat ematen saiatuko da zenbait gizonen pasarte "pixatoki" gisa erabili ez dezaten.

- Portxea mantentzea.
- Portxea mantentzea, eta gainera lehen solairuko etxebizitzek terraza gisa erabiltzeko baldintzak sortzea (erabilera arautu, erorketen aurreko segurtasuna bermatu...).
- Tarte batzutan portxea kentzea.
- Portxe guztia kentzea.

SAN ANDRESETAKO KARPA

Adierazi hauetako zein aukera duzun nahiago.

Urtean 3-4 egunetarako karpententzako lekua aurreikusteak plaza berriaren azalera handi bat artifizializatua eta hutsik uztea eragingo luke.

- Nahiago dut San Andresetan karpa plazan jartzea, nahiz eta horren ondorioak zein diren jakin: erabilerarik gabeko hutsunea, parke edo zuhaitz gutxiago, ekipamendu gutxiago (atsedenerako, jolaserako, topaketarako...)
- Udalak San Andresetan auzoko hainbat kaletan trafikoa mozten badu, nahiago dut karpa ondoko kalean jartzea, eta horrela plaza berria ez baldintzatzea.

PLAZAREN NATURALIZAZIOARI BURUZ

Zure ustez, zein irizpide jarraitu beharko lituzkete plaza berriaren proiektuaren egileek? **Erantzun mesedez hurrengo galdera hauei.**

"ZENBAT" NATURA TXERTATUKO DUGU PLAZAN?
Adierazi plazaren zenbat azalera naturalizatuko zenukeen.

Izan ere, orain badakigu herri eta hiriak hainbeste artifizializatu izanak kalte nabarmenak eragiten dizkigula: gure osasunean, aldaketa klimatikoan... Eta horregatik, gure auzoak birnaturalizatzeko pausoak eman beharko ditugula datozen urteotan.

- Herena, %33 Erdia, %50 Bi heren, %67

ZUHAITZAK

Adierazi zein irizpiderekin zauden ados. Nahi

beste irizpide aukeratu dezakezu, baina gutxienez bat markatu:

- Zuhaitzik gabeko plaza bat izatea.
- Zuhaitzak eta zuhaitz txikiak landatzea.
- Tamaina ertaina hartuko duten zuhaitzak landatzea.
- Tamaina handia hartuko duen zuhaitz bat edo beste landatzea.
- Tamaina ertaina edo handia hartuko luketen zuhaitzak landatzea, baina leiho eta balkoietatik aparte.



- Neguan eguzki-izpiek oztoporik izan ez dezaten, udazkenean ostoa galduko duten zuhaitzak landatzea.
- Plazak "zonalde eguzkitsu" bat izatea, eta beraz, leku horretan zuhaitzek ia itzalik ez egitea eguneko ordu gehienetan.
- Zuhaitz denak edo ia denak bertakoak izatea (espezie autoktonoak).
- Haurren jolasa sustatzea: ezkutaketarako zuhaixkak landatzea, adar baxuak eta indartsuak izango dituzten zuhaitz batzu aurreikustea...

ZORUAK ETA LANDARETZA

Adierazi zein irizpiderekin zauden ados. Nahi beste irizpide aukeratu dezakezu, baina gutxienez bat markatu:

- Zoru naturalizatu guztiak ondo-ondo zaindutako belardi berde eta leun bat izatea nahi nuke.
- Zoru naturalizatuak anitzak izatea nahi nuke. Adibidez: belardia, belar eta landare handiak, loreak, hareazko edo hartxintzarrezko gunek...
- Plazan lore asko eta anitzak izatea nahi nuke.
- Plazan loreak jarriko balira, auzo-lanaren bitartez haiek zaintzea gustatuko litzaidake.
- Zoru naturalizatuko gunek bat edo beste haurren atsedenerako edo jolaserako ere izatea nahi nuke.
- Zoru naturalizatuko gunek bat edo beste helduen atsedenerako edo jarduera fisikorako ere izatea nahi nuke.
- Zoru naturalizatuko guneren batean zuzenean esertzea edo etzatea ahalbidetu beharko luke bertako landaretzak.
- Zoru naturalizatuetan pertsonak sartzea debekatuko nuke.
- Zoru naturalizatuetan animaliak sartzea debekatuko nuke.
- Debekuez gain, pertsonen edo animalien sarbidea oztopatzeko hesiak jarriko nituzke zoru naturalizatuen inguruan.

ERABILEREI BURUZ

Zure ustez, zein irizpide jarraitu beharko lituzkete plaza berriaren proiektuaren egileek? **Erantzun mesedez hurrengo galdera hauei.**

JOLASA ETA JARDUERA FISIKOA

Adierazi zein irizpiderekin zauden ados. Nahi beste irizpide aukeratu dezakezu, baina gutxienez bat markatu:

- Jolaserako aukera gutxi emango dituen plaza bat izatea.
- Jarduera fisikorako aukera gutxi emango dituen plaza bat izatea.
- Plazaren diseinuan haurren jolasa sustatzea.
- Plazaren diseinuan nerabeen jolasa sustatzea.
- Plazaren diseinuan helduen jarduera fisikoa sustatzea.
- Plazaren diseinuan adinekoen jarduera fisikoa sustatzea.
- Haurrentzako jolasgune konbentzional bat jartzea, ohiko elementuak izango dituen (zabuak, txirrista, kautxo-zorua...), nahiz eta jakin plazatik bertan badaudela gisa horretako bi jolasgune.
- Haurrentzako ohiko jolasgune bat jarri ordez, plaza espazio ludiko gisa ere diseinatzea, batez ere zoru naturalizatua izango duten zonaldeetan. Adibidez, parkean etzandako enborrak, haitzak edo harezko gunek bat jarritz.
- Helduek edo adinekoek gimnasia egiteko elementuak jartzea.

ATSEDNA ETA TOPAKETA

Adierazi zein irizpiderekin zauden ados. Nahi beste irizpide aukeratu dezakezu, baina gutxienez bat markatu:

- Esertzeko aukera anitzak eskaintzea: banakako aukerak, bizpahiru lagunentzako bankuak, aurrez-aurre edo bata bestearen ondoan jarritako eserlekuak, batzu irisgarriak eta besteak informalk...
- Eserlekuez gain, mahai bat edo beste ere jartzea.
- Atsedena hartzeko eta elkartzeko gunek anitzak



aurreikustea: eguzkitan eta itzaletan, "plazan" zein "parkean"...

- Zoru naturalizatua duen guneren bat haren gainean zuzenean eroso esertzeko edo etzateko modukoa izatea, eta beraz, gune horretako landaretzak erabilera hori aurreikustea.
- Pertsona asko elkartzeko aukera emango duen guneren bat aurreikustea.
- Ostalaritzak terrazak jartzeko aukera aurreikustea, baina diseinuaren bitartez mahaiek har dezaketenez azalera mugatzea (hiri-altzariek, berdeguneekin...).
- Proiektu honetako kontua ez bada ere, epe ertainera azterlan bat egitea, hutsik dagoen lokal bat auzotarren erabilerara bideratzeko.

EZER GEHIAGO ESAN NAHI DIGUZU?

Azken galderari erantzun aurretik, orrialde hau eta hurrengoa erabil ditzakezu proiektu honen inguruan esan nahi diguzun edozertarako.

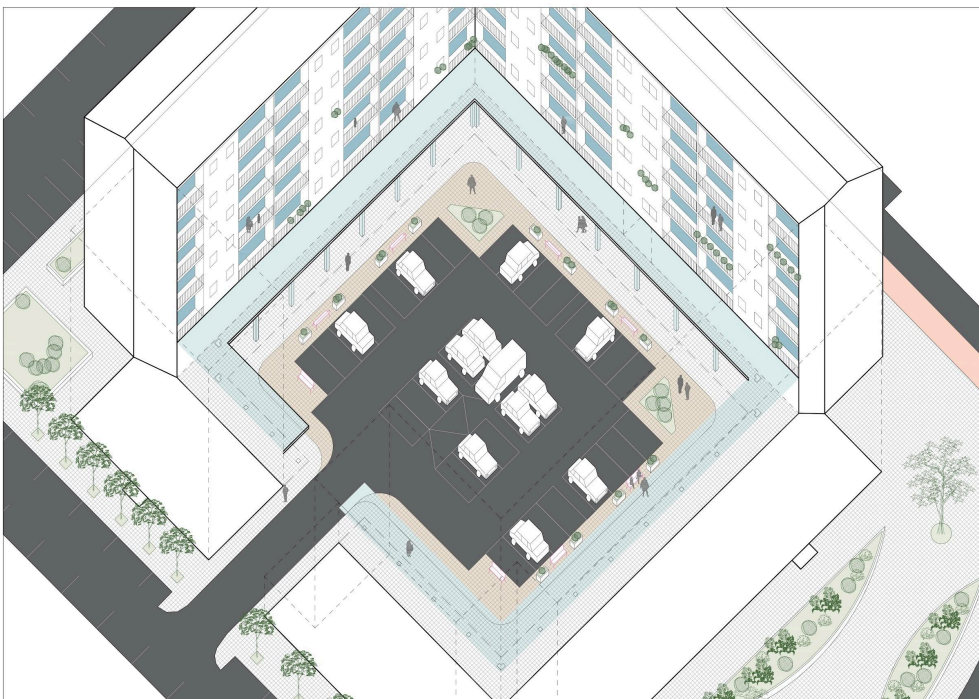


BUKATZEKO... NOLAKO PLAZA DUZU NAHIAGO?

Azaroaren 8an Etxaluzen egindako parte-hartze saioan, plaza berrirako 3 aukera desberdinen alde positiboen eta negatiboen inguruan jardun genuen: "APARKALEKUA", "PLAZA" eta "PARKEA".

Parte-hartzaile guztiek adierazi zuten nahiago dutela aparkalekua kentzea eta plaza berria "Plaza" edo "Parke" gisakoa izatea. **Eta zuk?**

Gustatuko litzaizuke plaza berria "APARKALEKU" gisakoa izatea? Aukera honetan portxeko espaloia zabalduko litzateke, bere irisgarritasuna eta argiztapena hobetuz. Ondorioz, egungo aparkalekuaren edukiera heren batean murriztuko litzateke gutxi gorabehera.

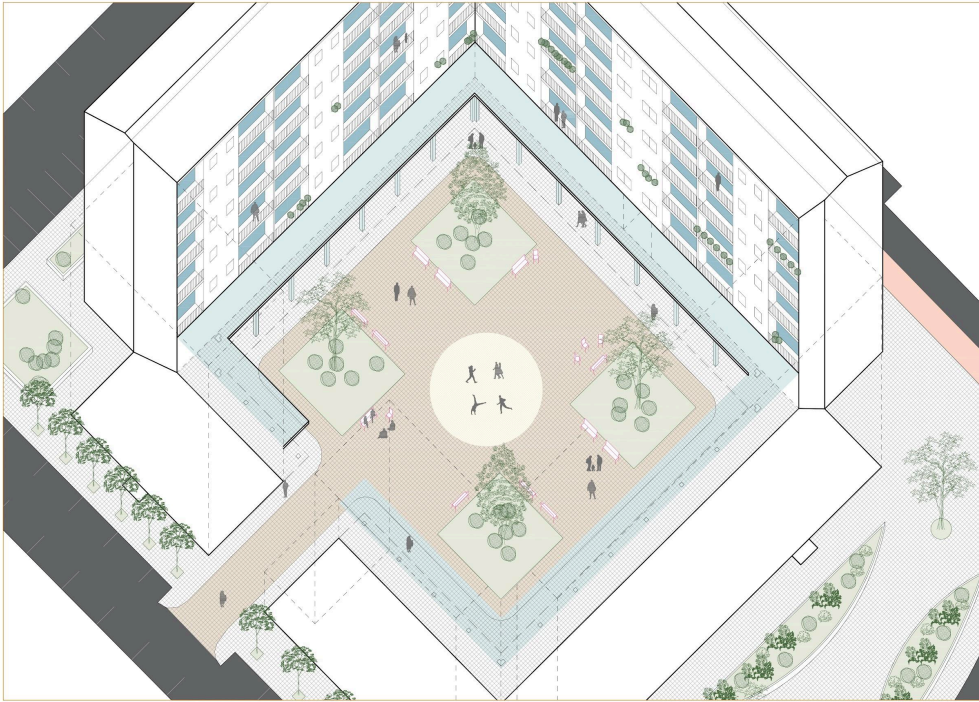


APARKALEKUA

- 0 (inolaz ere ez)
- 1
- 2
- 3
- 4
- 5 (bai, erabat)



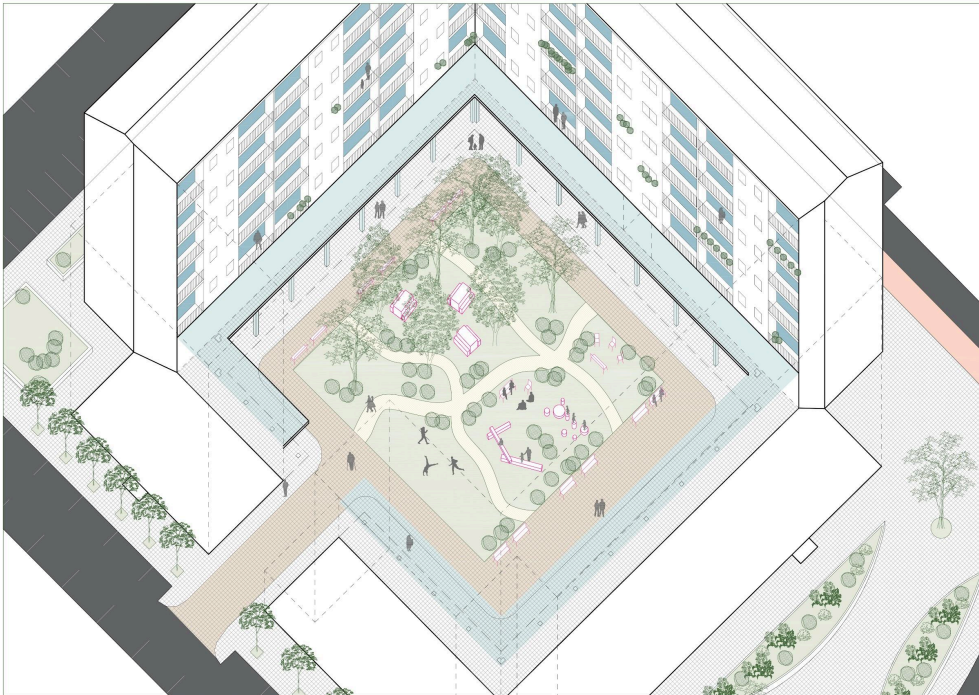
Gustatuko litzaizuke plaza berria "PLAZA" gisakoa izatea? Aukera honetan ere portxeko irisgarritasuna eta argiztapena hobetuko lirateke.



PLAZA

- 0 (inolaz ere ez)
- 1
- 2
- 3
- 4
- 5 (bai, erabat)

Gustatuko litzaizuke plaza berria "PARKE" gisakoa izatea? Aukera honetan ere portxeko irisgarritasuna eta argiztapena hobetuko lirateke.



PARKEA

- 0 (inolaz ere ez)
- 1
- 2
- 3
- 4
- 5 (bai, erabat)

ESKERRIK ASKO!



Mediante este cuestionario, el Ayuntamiento de Arrasate quiere conocer la opinión del vecindario sobre los criterios que deberían establecerse para renovar Gudarien Plaza.

Estos criterios se basan en las aportaciones recogidas en sesiones celebradas en otoño de 2023:

- En las conversaciones mantenidas el 19 de octubre en la propia plaza.
- En la sesión de participación celebrada el 8 de noviembre en Etxaluze.

Teniendo en cuenta toda la información recogida en dichas sesiones y mediante los cuestionarios, se realizará **un último taller participativo** para consensuar las bases concretas del proyecto. Pronto haremos la convocatoria para participar en dicho taller, estad atentas y atentos.

Si lo prefieres, **puedes completar el cuestionario por internet:**

<https://formularioak.arrasate.eus/eu/gudarien-plaza-berria/>



SOBRE TI

Para terminar, necesitamos algunos datos sobre ti. Esta información nos ayudará a comprender mejor vuestras opiniones y aportaciones. **Por favor, responde las siguientes preguntas.**

¿Qué relación tienes con la plaza? Puedes elegir tantas frases como quieras, pero marca al menos una:

- Apenas tengo relación con la plaza.
- Vivo en uno de los once edificios que rodean la plaza.
- No vivo en ninguno de los once edificios que rodean la plaza, pero sí en San Andrés.
- Alguno de los establecimientos que rodean la plaza es de mi propiedad.

- Visito/cuido a alguien que vive en uno de los once edificios que rodean la plaza.
- Trabajo o soy cliente en alguno de los establecimientos que rodean la plaza.
- Suelo aparcar en la plaza.

Soy: Mujer Hombre Persona no binaria

Edad: 16-29 30-44 45-64 +65

¿Tienes alguna discapacidad? Sí No

¿Cuidas a alguna niña o niño, o a alguna persona en situación de dependencia? Sí No

¿Tenéis algún coche en casa? Sí No

Si deseas recibir información sobre este proceso, por favor escribe tu número de teléfono o tu dirección de correo electrónico:

Acepto las condiciones sobre los datos personales

De conformidad con la Ley Orgánica 3/2018, de 5 de diciembre, de Protección de Datos de Carácter Personal y garantía de los derechos digitales, te informamos que los datos que nos has facilitado se incorporarán a un fichero titularidad del **Ayuntamiento de Arrasate**, serán utilizados únicamente para gestionar el **proceso participativo para acordar los criterios del proyecto de reforma de Gudarien Plaza** y, en concreto, se utilizarán para mantenernos en contacto contigo y para difundir información sobre dicha iniciativa; asimismo, los datos serán tratados de forma confidencial y no está prevista su cesión a terceras personas. Puedes ejercer tu derecho de acceso, rectificación, supresión o portabilidad de tus datos, así como tu derecho a la limitación u oposición a su tratamiento, mediante el envío de una comunicación escrita incluyendo una copia de tu documento acreditativo de identidad a la dirección de la entidad responsable o al correo electrónico dpd@pers.eus. Más información: <https://www.arrasate.eus/es/privacidad>



SOBRE LOS USOS Y ELEMENTOS ACTUALES

Queremos conocer tu opinión sobre si la nueva plaza debería mantener o suprimir 3 usos o elementos actuales: el aparcamiento, el porche y la carpa de San Andreses. **Por favor, responde las siguientes preguntas.**

APARCAMIENTO

Indica cuál de estas opciones prefieres.

Aparcar al lado de casa es más cómodo para quienes se mueven en coche, pero tener una plaza o parque en lugar de un aparcamiento aporta muchos más beneficios: entre otros, protege y fomenta la salud y el bienestar; tiene en cuenta la diversidad del vecindario (niñas y niños, mayores, personas con discapacidad...); aumenta las oportunidades para el descanso, el juego o la convivencia; facilita las tareas de cuidado; mejora la vida doméstica...

- Mantener el aparcamiento tal y como está, aun conociendo los perjuicios o inconvenientes que ocasiona.
- Reducir a la mitad las plazas de estacionamiento, aun sabiendo que ello haría que la mayor parte de la superficie de la plaza (en torno al 75%) fuera un aparcamiento.
- Impedir la entrada de vehículos en la nueva plaza (excepto los de mantenimiento o urgencias).

PORCHE

Indica cuál de estas opciones prefieres.

En cualquier caso, el Ayuntamiento renovará la acera del porche, mejorando la accesibilidad y la iluminación. Además, intentará dar con una solución para evitar que algunos hombres utilicen el pasaje como "urinario".

- Mantener el porche.
- Mantener el porche, y además, crear las condiciones para que las viviendas de la primera planta puedan usarlo como terraza (regulando su uso, garantizando la seguridad frente a caídas...).
- Eliminar el porche en algunos tramos.
- Eliminar todo el porche.

CARPA DE SAN ANDRESES

Indica cuál de estas opciones prefieres.

Reservar un espacio para instalar la carpa 3-4 días al año provocaría que una gran superficie de la nueva plaza se quedaría artificializada y vacía.

- Prefiero que en San Andreses instalen la carpa en la plaza, aun sabiendo cuáles son sus consecuencias: un espacio se quedaría vacío y sin uso, con menos parque o árboles, y con menos equipamientos (de descanso, de juego, de encuentro...)
- Si en San Andreses el Ayuntamiento corta el tráfico en varias calles del barrio, prefiero que la carpa se coloque en una calle cercana, y así no condicionar la nueva plaza.

SOBRE LA NATURALIZACIÓN DE LA PLAZA

¿Qué criterios crees que deberían seguir los autores del proyecto de la nueva plaza? **Por favor, responde las siguientes preguntas.**

¿"CUÁNTA" NATURALEZA INSERTAREMOS EN LA PLAZA?

Indica la superficie de plaza que naturalizarías.

Porque ahora ya sabemos que haber artificializado tanto nuestros pueblos y ciudades ha provocado importantes perjuicios: sobre la salud, sobre el cambio climático... Y que por ello en los próximos años deberemos avanzar en la renaturalización de nuestros barrios.

- Un tercio, 33%
- La mitad, 50%
- Dos tercios, 67%

ARBOLADO

Indica los criterios con los que estás de acuerdo.

Puedes elegir tantos criterios como quieras, pero marca al menos uno:

- Dejar una plaza sin árboles.
- Plantar arbustos y arbolado pequeño.
- Plantar árboles de tamaño medio.
- Plantar árboles de gran tamaño.
- Plantar árboles que lleguen a tener un tamaño



medio o grande, pero separados de ventanas y balcones.

- Plantar árboles que pierdan sus hojas en otoño, para no impedir el paso de los rayos de sol en invierno.
- Que la plaza tenga una "zona soleada", para que en ese lugar los árboles apenas hagan sombra durante la mayor parte del día.
- Que todos o casi todos los árboles sean "de aquí" (especies autóctonas).
- Fomentar el juego infantil: plantar arbustos para crear escondites, prever algunos árboles con ramas bajas y fuertes...

SUELOS Y VEGETACIÓN

Indica los criterios con los que estás de acuerdo.

Puedes elegir tantos criterios como quieras, pero marca al menos uno:

- Me gustaría que todos los suelos naturalizados sean un césped verde y suave, perfectamente cuidado.
- Me gustaría que los suelos naturalizados sean diversos. Por ejemplo, con césped, con hierbas y plantas grandes, con flores, con zonas de arena o gravilla...
- Me gustaría que en la plaza hubiera muchas flores, y diversas.
- Si se plantan flores en la plaza, me gustaría cuidarlas "en auzolan" (junto con el vecindario).
- Me gustaría que alguna zona de suelo naturalizado sea para el descanso o el juego de niñas y niños.
- Me gustaría que alguna zona de suelo naturalizado sea para el descanso o la actividad física de las personas adultas.
- La vegetación de alguna zona de suelo naturalizado debería permitir sentarse o tumbarse directamente sobre ella.
- Prohibiría la entrada de personas a los suelos naturalizados.
- Prohibiría la entrada de animales a los suelos naturalizados.
- Además de estas prohibiciones, pondría vallas alrededor de los suelos naturalizados para dificultar el acceso de personas o animales.

SOBRE LOS USOS

¿Qué criterios crees que deberían seguir los autores del proyecto de la nueva plaza? **Por favor, responde las siguientes preguntas.**

JUEGO Y ACTIVIDAD FÍSICA

Indica los criterios con los que estás de acuerdo.

Puedes elegir tantos criterios como quieras, pero marca al menos uno:

- Diseñar una plaza con pocas oportunidades para el juego.
- Diseñar una plaza con pocas oportunidades para la actividad física.
- Fomentar el juego infantil en el diseño de la plaza.
- Fomentar el juego de adolescentes en el diseño de la plaza.
- Fomentar la actividad física de las personas adultas en el diseño de la plaza.
- Fomentar la actividad física de las personas mayores en el diseño de la plaza.
- Instalar una zona de juegos infantiles convencional, con elementos típicos (columpios, tobogán, suelo de caucho...), aunque ya sabemos que cerca de la plaza ya existen dos zonas de juego de este tipo.
- En lugar de instalar el típico parque infantil, se debería diseñar la plaza también como un espacio lúdico, sobre todo en zonas con suelo naturalizado. Por ejemplo, con troncos tumbados en el parque, con rocas o alguna zona de arena.
- Instalar elementos para que personas adultas o mayores hagan gimnasia.

DESCANSO Y ENCUENTRO

Indica los criterios con los que estás de acuerdo.

Puedes elegir tantos criterios como quieras, pero marca al menos uno:

- Ofrecer múltiples opciones para sentarse: sillas individuales, bancos para dos o tres personas, asientos enfrentados o puestos uno junto al otro, algunos accesibles y otros informales...
- Además de los asientos, instalar algunas mesas.



- Prever múltiples espacios de descanso y encuentro: al sol y a la sombra, tanto en la "plaza" como en el "parque"...
- Que en alguna zona con suelo naturalizado pueda sentarse o tumbarse cómodamente, por lo que la vegetación de dicha zona debería prever dicho uso.
- Prever algún espacio que permita el encuentro de muchas personas.
- Prever la posibilidad de que la hostelería instale terrazas, pero limitar la superficie que pueden ocupar las mesas mediante el diseño (con mobiliario urbano, con zonas verdes...).
- Aunque no es cuestión para este proyecto, realizar a medio plazo un estudio para destinar un local vacío a su uso por parte del vecindario.

¿QUIERES DECIRNOS ALGO MÁS?

Puedes usar esta página para cualquier aportación que quieras hacernos en torno a este proyecto.

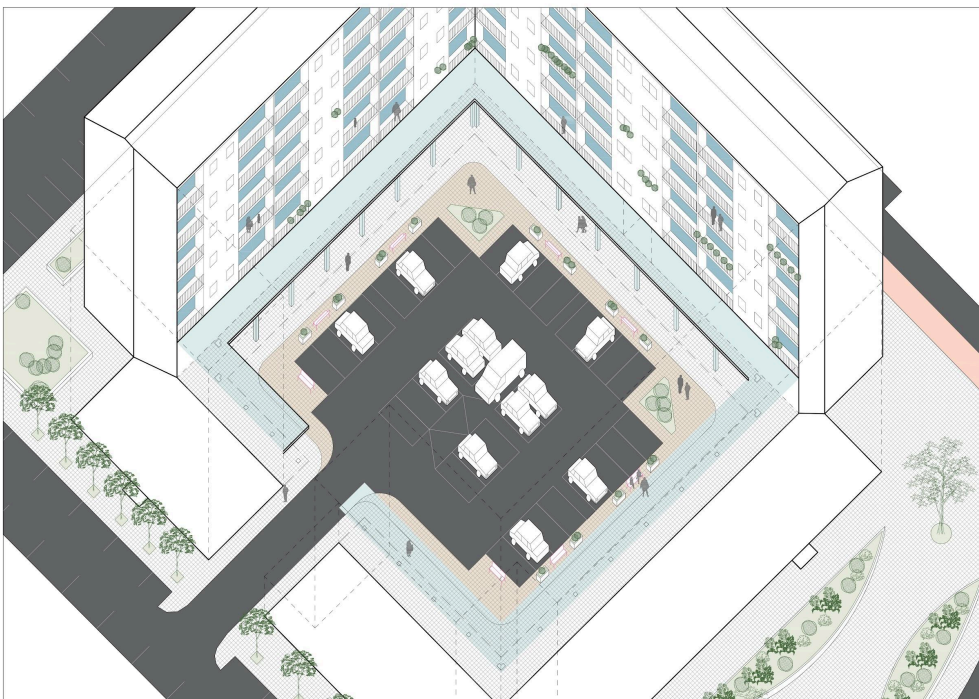


PARA TERMINAR... ¿QUÉ PLAZA PREFIERES?

En la sesión participativa celebrada el 8 de noviembre en Etxaluze, tratamos sobre los aspectos positivos y negativos de 3 opciones diferentes para la nueva plaza: "APARCAMIENTO", "PLAZA" y "PARQUE".

Todas las personas participantes manifestaron que prefieren eliminar el aparcamiento y que la nueva plaza sea como una "Plaza" o un "Parque". ¿Y tú?

¿Te gustaría que la nueva plaza fuera como un "APARCAMIENTO"? En esta opción se ampliaría la acera del porche, mejorando su accesibilidad e iluminación. En consecuencia, la capacidad del aparcamiento actual se reduciría en un tercio, aproximadamente.



APARCAMIENTO

- 0 (De ninguna manera)
- 1
- 2
- 3
- 4
- 5 (Sí, totalmente)



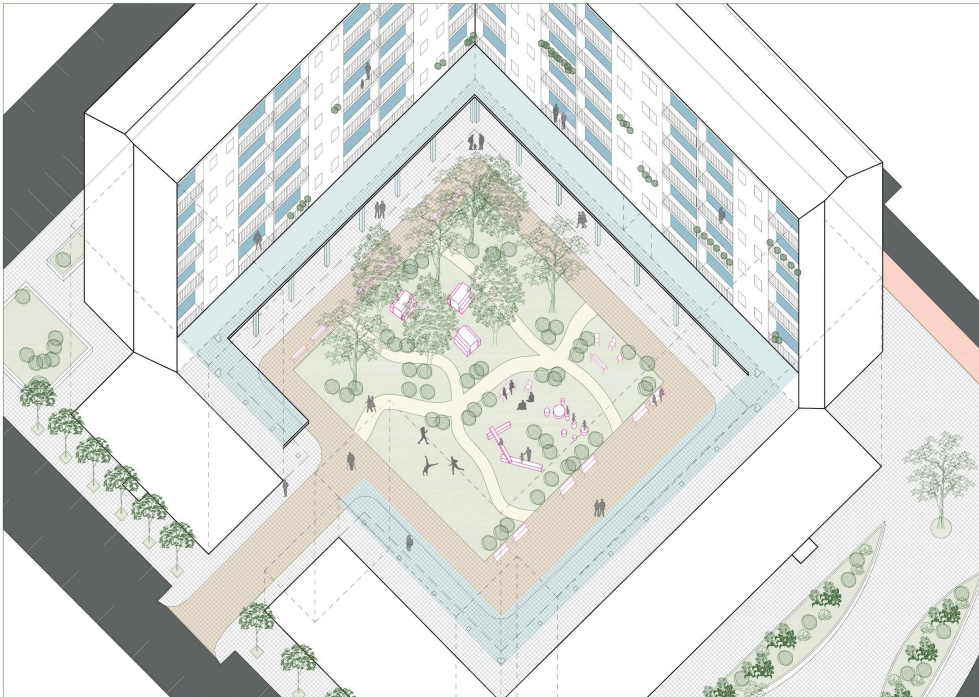
¿Te gustaría que la nueva plaza fuera como una **“PLAZA”**? En esta opción también se mejorarían la accesibilidad y la iluminación del porche.



PLAZA

- 0 (De ninguna manera)
- 1
- 2
- 3
- 4
- 5 (Sí, totalmente)

¿Te gustaría que la nueva plaza fuera como un **“PARQUE”**? En esta opción también se mejorarían la accesibilidad y la iluminación del porche.



PARQUE

- 0 (De ninguna manera)
- 1
- 2
- 3
- 4
- 5 (Sí, totalmente)

ESKERRIK ASKO!